

enGeodesy

ingénierie internationale et solutions topographiques



où que vous soyez

enGeodesy est le résultat de 20 ans d'expérience, gagnés à l'international, en ingénierie et dans les mesures appliquées à la construction de chemins de fer, de routes, de ponts, de digues, de gazoducs, de lignes électriques, de raffineries, dans n'importe quel environnement ou situation

Nous gérons les données qui ont de l'importance et qui déterminent la responsabilité. La responsabilité détermine le succès. Le succès de votre projet est notre succès.

www.engeodesy.com

16 Boulevard Bineau 92300, Levallois - Perret, Île-de-France, France
engeodesy@engeodesy.com

Level 4,44 Miller Street, North Sydney, NSW 2060, Australia
info@engeodesy.com

enGeodesy

ingénierie internationale et solutions topographiques



VISION

Par l'acquisition et l'analyse de données spatiales et d'ingénierie, nous créons un service sur mesure pour nos clients. Du design à la construction, nous sommes à vos côtés pour la réalisation de votre projet.



MISSION

Nous croyons fortement en l'amélioration continue! À travers nos équipes, notre savoir et les meilleures technologies, nous améliorons constamment nos services en les rendant de plus en plus personnalisés.

enGeodesy est une société qui peut offrir un soutien technique et des solutions topographiques et d'ingénierie, peu importe le stade du projet et ce qui est réalisé:

des levés géodésiques, topographiques et photogrammétriques

une coordination des levés connectant le manager du site, l'équipe d'ingénieurs et les équipes d'arpentage

un soutien des équipes d'arpentage pour tout type de projet

une analyse de conformité entre les contrats, les projets et les métrages

une coordination avec la firme d'ingénieur du client pour développer, intégrer et modifier la phase de construction

la coordination et l'édition d'analyses techniques et économiques pour les variantes



Surveillance de la construction



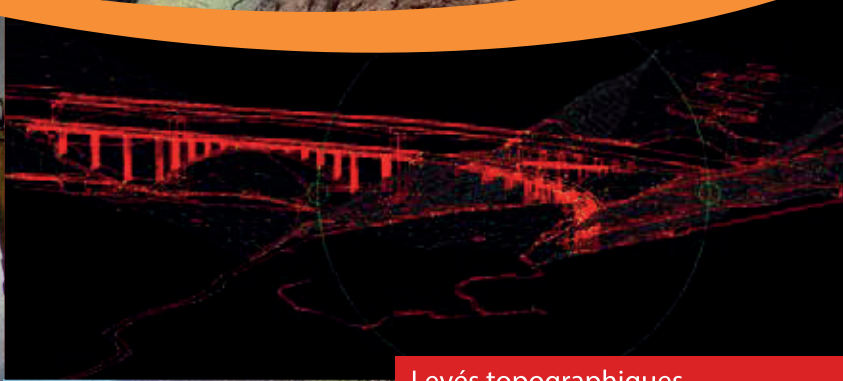
Surveillance de l'environnement



Service de topographie de construction



Contrôle dimensionnel



Levés topographiques





arpentages

travaux majeurs réalisés

2020 - en cours. Service du Tunnel Laser Scanner - PORR - Pffons - Autriche.
Surveillance et arpentage de la construction d'un tunnel d'environ 15 km.

2019 - en cours. Levés topographiques. Surveillance et service - Le Grand Paris - France.
Nouveau réseau topographique réalisé par le GNSS, observation et nivellement de la Ligne 17, surveillance de construction, jalonnement de structure, assistance topographique pour le tunnel de la construction de la Ligne 15.

2019 Service de levés topographiques - Saras spa - Sarroch - Italie.
Assistance topographique pour construire un nouveau quai d'accostage à la raffinerie de pétrole et de gaz.

2015-2016 Coordination d'arpentage dans la construction de pipeline. SICIM spa. Mexique.
Approvisionnement de l'arpenteur et du superviseur. Projet du pipeline. Gestion des activités des équipes de levés, traitement des données sur la construction et l'installation d'une infrastructure de pipeline de 184 km. Los Ramones Face 2. San Luis Potosi.

2015-2020 Arpentage de chemin de fer - Italie.
Arpentage d'un nouveau mur anti-bruit et de nouvelles constructions de chemins de fer comme à Martinsicuro, Alba Adriatica, Rimini, Faenza, Vérone.

2014 Arpentage topographique des designs d'autoroute. SPEA spa. Italie.
Réalizations et mesures des systèmes GNSS, ainsi que des réseaux géodésiques et topographiques. Levés photogrammétriques. Autoroute Passante Nord. Bologne.

2013 Levés topographiques. Geo - Arpentage métrique. SEYMOUR WHITE. Australie.
Services complets d'assistance d'arpentage; implantation, arpentage, traitement des données, DTM, restauration de A6 Flinders Hwy. Site de Charters Towers.

2013 Service de levés topographiques. GMF Contractors. Australie.
Implantation, arpentage, traitement des données, DTM. Arpenteur de site dans différents sites comme les routes, les parkings de voitures, les constructions. Perth WA.

2012 Design et coordination de l'arpentage GNSS. ELECTROCONSULT spa. Italie.
Gestion et coordination de l'arpentage des nouvelles lignes électriques Sirsnik - Deraluk. Kurdistan (Irak).

2006-2012 Coordination d'arpentage et procurement des équipes d'arpentage "Experimental project Kashagan Piles & Flares". SAIPEM spa. Kazakhstan.
Superintendant des arpenteurs. Projet extraterritorial des activités des équipes de levés, traitement des données sur la construction et l'installation d'une infrastructure de pétrole et de gaz sur atoll artificiel. D-Island, mer Caspienne, Kazakhstan.

2005-2012 Levés topographiques du design de l'autoroute. SPEA spa - SATAP spa. Italie.
Réalisation et mesure des systèmes GNSS, Station Total, Niveau Digital, réseaux géodésiques et topographiques. Levés topographiques et restitution graphique digitale à l'échelle de référence 1:500, arpentage de structures premières et secondaires, levés photogrammétriques. Autoroute A14, A1, A13, A11, A12, E50, BRE.BE. - MI, A4, A12.

2006, 2007, 2008, 2016 Gestion de subsidence. AGIP spa. Italie.
Gestion du nivellement de haute précision. KM 1000.

2007 Arpentage de design de pipeline. SNAM spa. Italie.
Arpentage et restitution graphique digitale du pipeline de gaz à Poggio Renatico (BO) - Crémone.

2006 Levés topographiques et design de routes. ENTE NAZIONALE STRADE FRANCESI. France.
Arpentage et restitution graphique digitale pour les travaux d'extension du Salon de Provence.

2001-2005 Service de levés topographiques pour la Construction des Chemins de fer à Grande Vitesse. RODANO CONSORTILE srl et MODENA srl. Italie.

Equipes de service pour levés topographiques sur la construction des chemins de fer "Train à grande vitesse Milan - Bologne"; arpentage, surveillance de structures premières et secondaires, arpentage des comptes.

2005 Gestion de l'arpentage de tunnel. TOTO GROUP spa. Italie.

Arpentage de la vérification des travaux, arpentage des comptes, gestion de l'arpentage de tunnel. Variante di Valico. Lotto 3. Vado.

2004 Arpentage du design de pipeline. SNAM. Italie.

Levés topographiques des nouveaux designs de pipeline de gaz. Forli - Faenza.

2004 Service d'arpentage d'autoroute. PAVIMENTAL spa. Italie.

Surveillance et levés topographiques sur l'extension de l'autoroute A1. Modène - Bologne.

Veillez noter que les sociétés mentionnées ci-dessus sont les réels concessionnaires des travaux décrits. Toute société intermédiaire a donc été omise.



Service d'arpentage des routes



Gestion de tunnels



Service d'arpentage extraterritorial



Ingénierie de route et gestion

arpentages



travaux majeurs réalisés

Matériel d'ingénierie



Laser scanner pour tunnel





ingénierie

travaux majeurs réalisés

2000-2001. Ingénieur de projet sur un segment de 30 km du Chemin de fer à Grande Vitesse Milan - Bologne. SNAMPROGETTI ENI et CMC Ravenna. Italie.

Coordination et développement du Projet sur la mitigation environnementale, les services de relocation, et la sécurité finale du nouveau chemin de fer. Reggio d'Emilie.

2002-2003. Ingénieur de site et Ingénieur de projet sur un segment de 30 km du Chemin de fer à Grande Vitesse Milan - Bologne. SNAMPROGETTI ENI et CMC Ravenna. Italie.

Les travaux réalisés incluent: les passages supérieurs des chemins de fer et des routes, les passages inférieurs des chemins de fer et des routes, les structures de drainage rectangulaires et carrés, les chemins de viaducs, les boxes rectangulaires circulaires carrés de drainage, les routes et ronds-points, les murs de soutènement, la formation de digues et terrassements, les cloisonnements. Reggio d'Emilie.

2004-2006. Ingénieur de Construction et Assistant Chef de Projet pour la réalisation des Projets de Calatrava. SNAMPROGETTI ENI et CMC Ravenna, Italie.

- n.1 arche de pont en acier, avec seulement une surface de 220 m en long et 26 m en large, 4000 tonnes d'acier;
- n.2 pont de cables, avec une structure de suspension de 180 m de long et une tour centrale de 70 m de haut, avec une section large de 14.50 m, 1400 tonnes d'acier chacun;
- couverture de suspension pour la nouvelle station de péage d'autoroute
- nouvelle station de train, en acier & verre, un tunnel de 450 m de long, 45 m de large, 16 m de haut. Reggio d'Emilie.

2007-2008 Ingénieur Consultant pour REGGIO EMILIA MUNICIPALITY. Italie.

Conseil en ingénierie et design. Projets comme: Études de Faisabilité Générale sur l'infrastructure reliée à l'implémentation de la nouvelle Sporting

Arena, projet préliminaire de nouvelles routes, mise à jour de la maintenance du plan des Ponts de Calatrava.

2009 Ingénieur de site et Ingénieur de Projet pour la Nouvelle Ligne de Fret Ferroviaire du Sud Sydney de Cabramatta à MacArthur. REED CONSTRUCTION AUSTRALIE. Australie.

2017 Audit des coûts / services commerciaux. West Connect M4 Widening. Rizzani De Eccher CPB Contractors JV, Sydney. Australie.

2018-2021 The Northern Road Stage 5&6 CPB Contractors, Sydney. Australie. Ingénieur d'acquisition / Commercial / Service d'arpentage de quantités.

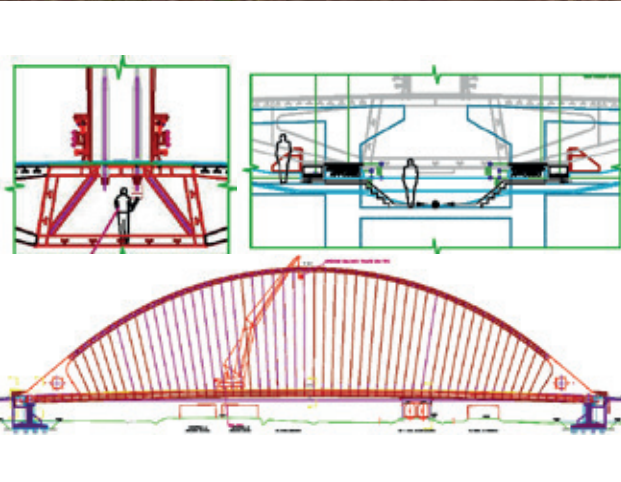
Veillez noter que les sociétés mentionnées ci-dessus sont les réels concessionnaires des travaux décrits. Toute société intermédiaire a donc été omise.



Prestation de construction



Support d'ingénierie de construction



Plan de maintenance



Cartographie

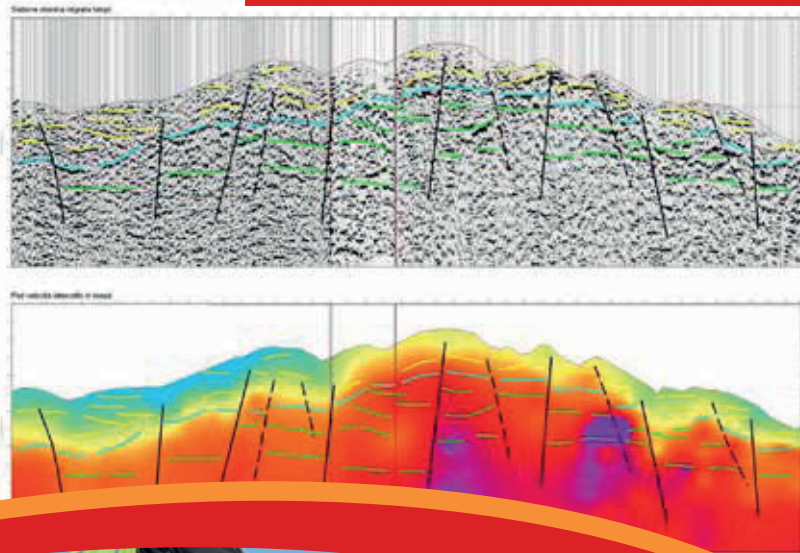
géophysique



Détection de cables électriques et de fibres optiques



Caractérisation de terrains sismiques



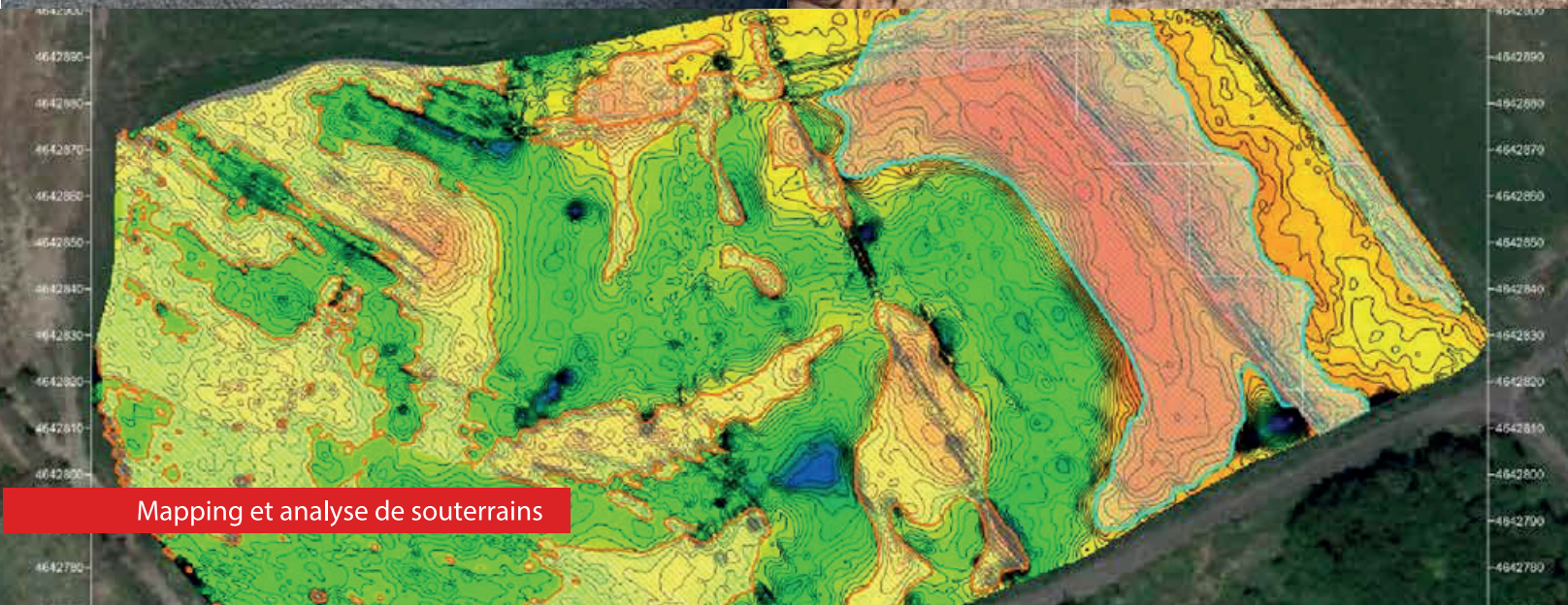
Arpentage géoradar



Arpentage de routes et détection de canaux



Mapping et analyse de souterrains



ingénierie



travaux majeurs réalisés

